



خريجوا وقاية النبات بين الأمل بحياة كريمة او عاطلين عن العمل



إبراهيم الجبوري
رئيس الجمعية العربية لوقاية النبات

www.asplantprotection.org

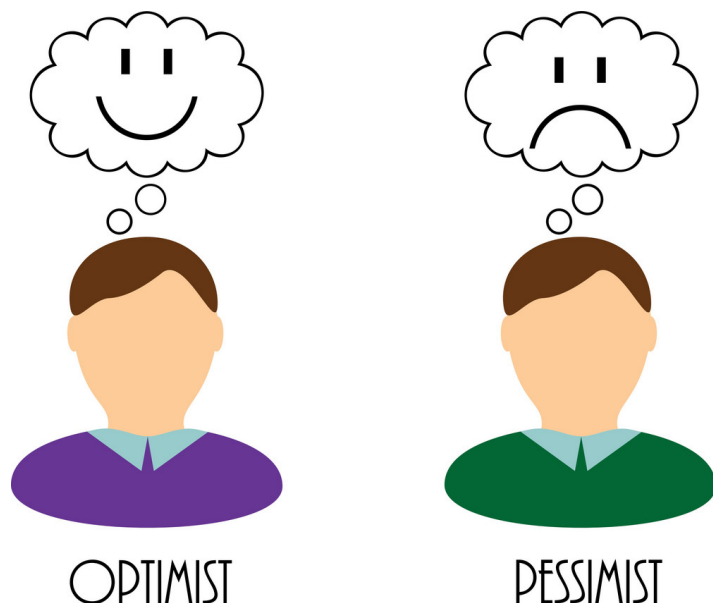


رحلة البحث والتأمل بالعثور على فرصة عمل



لا تيأس إبحث والتفاؤل بين عينيك شارك بحثك مع زملائك المقربين
أطرق كل الأبواب فانت طبيب النبات

Plant Doctor ,Phytomediziner ,Phytiatry



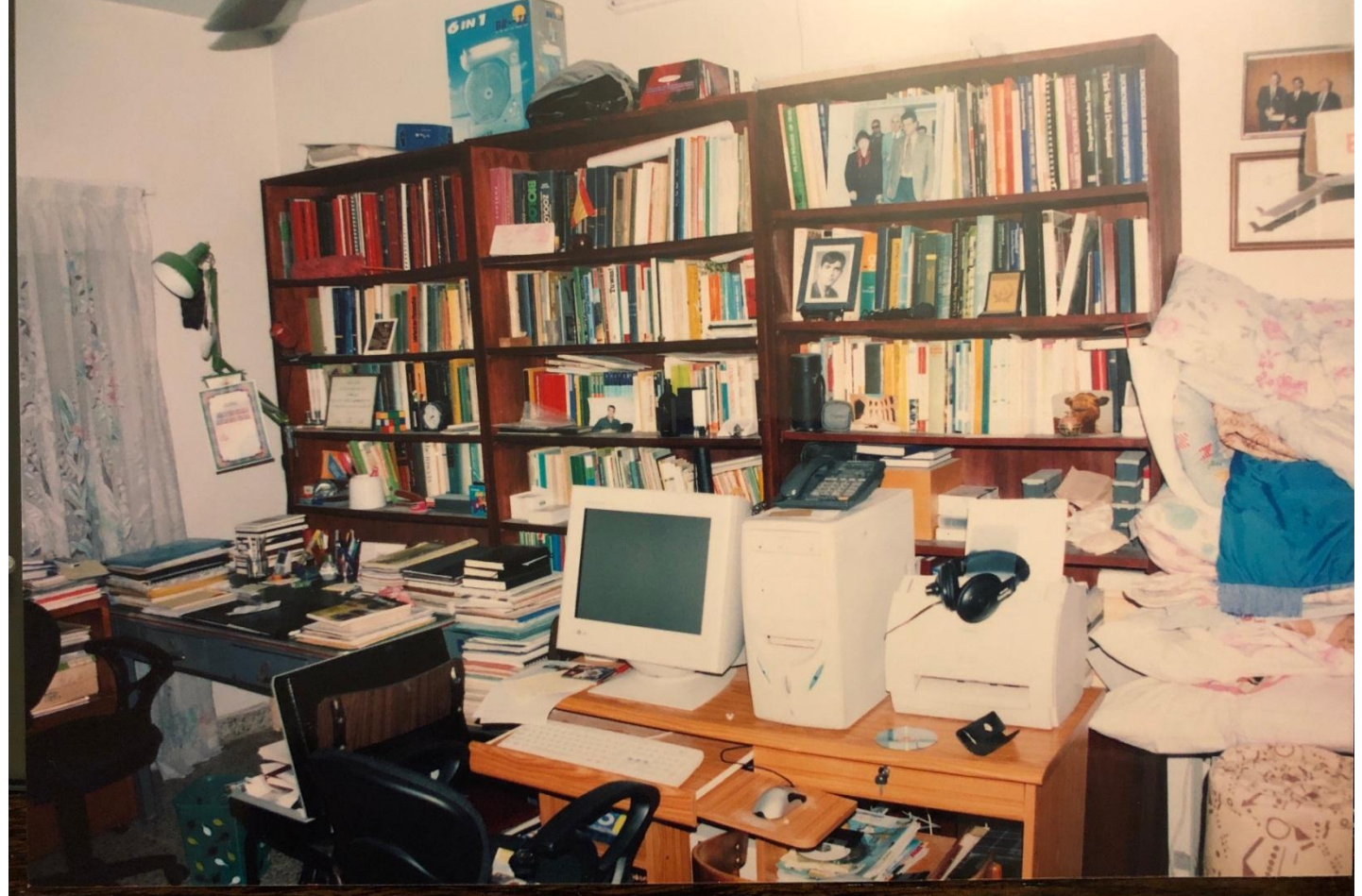
أولا وثانيا وثالثا ففكر بان تكون منتج نافع لنفسك وأهلك
وللمجتمع كيف؟



إحتفظ بمحاضراتك وأوراقك وكتبك وتسلح بالعلم لان بدونه
لايمكن ان تعمل في المجتمعانشأ مكتبك من الان

اشترك بالنشرات
الإخبارية للمواقع
الزراعية المهمة
ليصلك كل جديد في
مكافحة الافات
الزراعية والصحة
العامة
والمستلزمات

www.asplantprotection.org

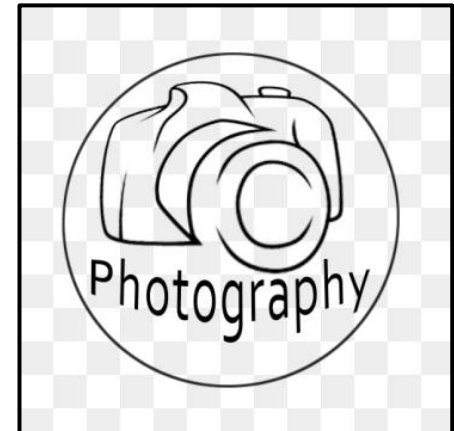
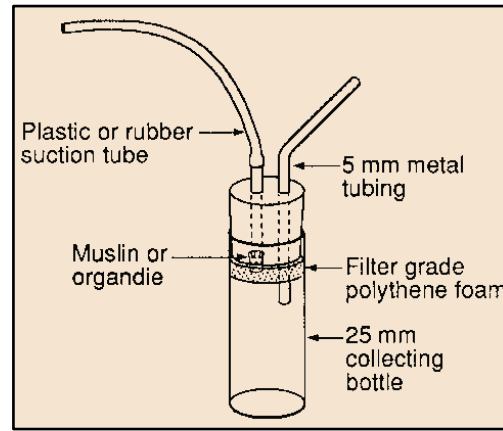
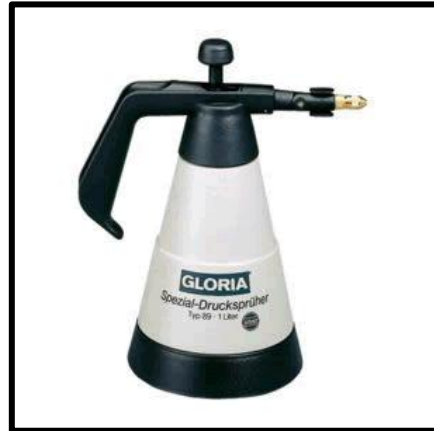




اشترى لنفسك مستلزمات طبيب النبات ولا تترفع عن العمل
مهما كان نوعه فهو شرف ومنه تعيش



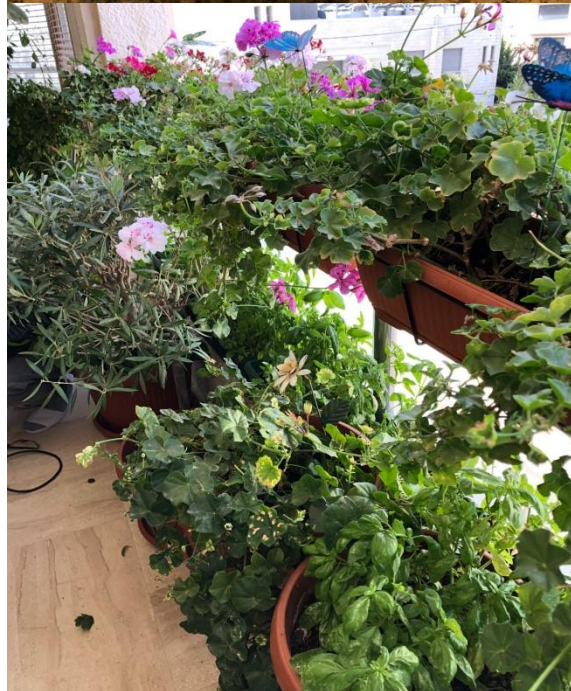
عدسة يدوية مكبرة ، شافطة حشرات ، كحول لجمع الحشرات ، مجهر
بسيط ، لابتوت او اوفر اول وقفازات ، مرشه ظهرية كبيرة او صغيرة ،
وغير ذلك



مشتل خضار وعلامات إصابة الاردن



تدرب في بيتك استغل أي مكان يمكن ان تزرع فيه البالكونة ...
الجنيئة .. جنيئة الجيران اذا كانت متروكه ومهملة ... لا تيأس



مشتل لاشجار الفاكهة في الجزائر بالتعاون مع فيتروبلانت الايطالية



انشاء المشاتل وزراعة الانسجة صورة من اسبانيا-مورسيا والجا



من الصين تربية المشروم بطريقة سهلة وانشاء المشاتل



تربية فطر
المائدة المشروم



تصنيع مصائد
الحشرات بالطاقة
الشمسية

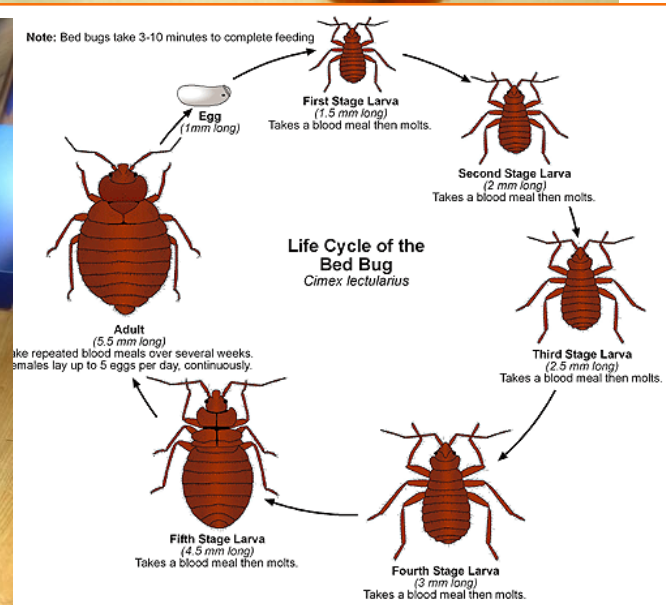


انشاء مشتل
للخضروات

الزراعة المائية والزراعة بدون تربة من اهم مصادر الدخل للدول التي تعاني من شحة المياه وتدهور التربة



مكافحة حشرات الصحة العامة والقوارض والافاعي من اكبر الفرص العلمية التجارية التي تنتظرک



إعمل فريق عمل مع بعض الزملاء وابدأ بتسجيل شركة ذات مسؤولية محدودة لمكافحة الحشرات المنزلية وحشرات الصحة العامة في البيوت والفنادق وتسليح أولا بالعلم لمعرفة التفاصيل التي ستنفذ فيها ومن خلالها
يجب ان يكون المكان الذي تلتقي به مع الزبائن مريح ويعكس شخصيتك ومكانتك



معمل تصنيع البلوكات الشمعية للقوارض-أمانة عمان



الطيور في المباني والمتاحف والقصور التراثية وفي الزراعة مصدر آخر لعملك



GUARDIAN 2

GUARDIAN 2 ROTATIVO SIMPLE / GUARDIAN 2 SINGLE ROTARY

El modelo más eficaz, debido a su sistema automático de giro, que permite variar la dirección de las detecciones por 90° en cada explosión. Su trípode permite elevarlo hasta 1,50 metros consiguiendo que tenga una mejor protección del sembrado y una mayor área de protección.

Our most effective model due to its automatic rotating system which allows it to vary the direction of the detections by 90° for each explosion. Its tripod allows it to elevate itself up to 1.50m, achieving a more widespread sound and a larger protected area.

TEMPORIZADOR AUTOMÁTICO / AUTOMATIC TIMER

El accesorio ideal para todos los modelos GUARDIAN 2. El temporizador permite la puesta en marcha y el paro automático del espantapájaros a la hora deseada. Es totalmente impermeable y funciona con pilas, lo que garantiza el máximo consumo.

The ideal accessory for all GUARDIAN 2 models. The clock timer allows the scarecrow to be switched on and off automatically at the desired time. It is completely waterproof and works with batteries, guaranteeing maximum consumption.

El Espantapájaros Automático a Gas Propano o Butano

Automatic Scarecrow working with Propane or Butane Gas

Gepaval

القمل والجرب مصادر مهمة لعملك في المجتمع كطبيب مختص بالحشرات الناقلة والحلم

**HOMEOPATHIC SULFUR
SCABIES CREAM**



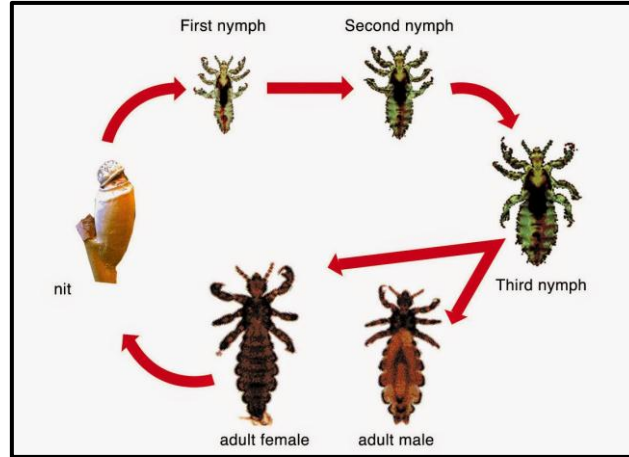
ca1061576365.fm.a

**Kills Mites & Eggs
RAPIDLY**

**FAST RELIEF
WITHIN 24 HOURS**

100% Natural
Plant Extracts

Dr. Scabies



inesfly
Pediculicida soap
uso humano

Elimino piojos y ayuda a desprender las liendres

Con Aceites de Oliva y del Arbol del Te.

Historia Dra. Pilar Bravo

inesfly
Oil Antipiojos
Inesfly

HOMEOPATHIC SCABIES SOAP 4 OZ.



ca1061576365.fm.a

**Kills Mites & Eggs
RAPIDLY**

**FAST RELIEF
WITHIN 24 HOURS**

100% Natural
Plant Extracts

Dr. Scabies



مكافحة النمل الأبيض (الارضة او دابة الأرض) تديره شركات عالمية كبيرة ويمكنك ان تكون منهم



النحل ومستلزماته ومبيدات آفات النحل

THYMOVAR



BACULOVIRUS PRODUCTS

Pest populations are naturally regulated by various mechanisms. Naturally occurring microorganisms or viruses can cause diseases and help to prevent population explosions.

Baculoviruses are insect specific viruses and act as natural regulators. They can be isolated, multiplied in host cultures and used in Biological Control.

The host range of baculoviruses is narrow. Therefore, in contrast to conventional chemical pesticides, baculoviruses are unlikely to harm non-target insects, such as beneficials. Plants, vertebrates and humans are not affected by baculoviruses.

Furthermore baculovirus products are excellent population management tools. Baculoviruses can be carried from one pest generation to the next. The viruses can persist in the soil or in its natural host and have a long-term effect on the population of the pest.

Andermatt Biocontrol AG currently produces and distributes worldwide seven different baculovirus products, of which we also supply raw material:



MADEX® *Cydia pomonella* granulovirus (CpGV) against codling moth larvae

MADEX® Plus *Cydia pomonella* granulovirus (CpGV). Includes a newly selected strain to also control CpGV-resistant codling moth larvae.

Area of application:
Apples, pears, walnuts



CAPEX® *Adoxophyes orana* granulovirus (AoGV) against larvae of summerfruit tortrix

Area of application:
Apples, pears, tea



The Pollen Substitute Diet That Works!

Feedbee is a Highly Palatable, Nutritionally Balanced, and Highly Efficient Pollen Substitute Diet for Honeybees and Bumble Bees.

Feedbee has been developed from the advanced research pertaining to:

- Honeybee nutritional requirements
- The composition of natural pollen
- The nutrient contents of more than 255 feed ingredients
- Incorporating the advanced dietetic principles of animals and insects by which modern feeds are developed

Feedbee can be used throughout the year. Using this pro-

Feedbee Product Information

1 - Feedbee is easily accepted by bees in Powder form (Fig 1)

Research on Powder feeding of Feedbee has been done in Canada, USA, Spain, Italy, Jordan, India, etc. and compared with pollen and some soy-based feeds. The results indicated that bees consumed the entire powder Feedbee & pollen in the feeders and a negligible amount of soy-based feeds.

- Note:
- The type and colour of the powder feeder had no effects on the feed intake.
 - The bees consumed the entire Feedbee powder in the feeder even when there was a sufficient amount of good quality pollen available to the bees.
 - In some of the bee yards, the feeders were rubbed by bees from neighbouring colonies.
 - The consumption rate was 450g - 500g of powder Feedbee/hive/week.

2 - Feedbee is easily accepted in Patty form (Fig 2)

Research on Patty feeding (Fig. 2, 3, 4, 5) of Feedbee has been done in Canada, USA, Spain, Italy, Jordan, India, New Zealand, Australia, etc. and compared with pollen and some locally made soy-based diets. The results indicated that bees consumed the entire patties of Feedbee and pollen placed inside the hives and very little amount of other feeds.



Fig. 1 - A commercial bee yard with 3 hives containing powder bees.

- Note:
- The bees consumed the entire Feedbee patty even when there was sufficient amount of good quality pollen available to the bees.
 - The consumption rate was 500g - 600g of Feedbee patty/hive/week.

3 - Feedbee is easily accepted in Liquid form (Fig 6)

Research on Liquid feeding (Fig. 6, 7) of Feedbee has been done in Canada, USA, Spain, Italy, Jordan, India, New Zealand, Australia, etc. and compared with pollen and some locally made soy-based diets. The results indicated that bees consumed the entire patties of Feedbee and pollen placed inside the hives and very little amount of other feeds.

- Note:
- The type and colour of the feeder had no effects on the feed intake.
 - The bees consumed the entire Feedbee liquid in the feeder even when there was sufficient amount of good quality pollen available to the bees.
 - The consumption rate was 650g - 700g of liquid Feedbee/hive/week.

4 - Feedbee doubles Brood rearing

Research works on the effect of Feedbee on brood rearing has been done in Canada, USA, Spain, Italy, Jordan, India, New Zealand, Australia, etc. and compared with pollen



Fig. 2 - Feedbee Patty (Over hives)

Fig. 3 - Feedbee patty after 4 days

and some locally made soy-based diets & so-feed (control) groups. The results indicated that colonies fed Feedbee and pollen had double the brood when compared with the control group and the colonies fed soy-based diets.

- Note:
- There was no statistical difference between Feedbee and pollen fed groups.
 - The diets were fed to bees in powder, patty and liquid forms.



Fig. 4 - Feedbee patty after 4 days

Fig. 5 - Feedbee patty after 4 days

5 - Feedbee doubles colony Population

Research on the effect of Feedbee on colony population has been done in Canada, USA, Spain, Italy, Jordan, India, New Zealand, Australia, etc. and compared with pollen and some locally made soy-based diets & so-feed (control) groups. The results indicated that colonies fed Feedbee and pollen had double the population of worker bees when compared with the population of control group and the colonies fed soy-based diets.

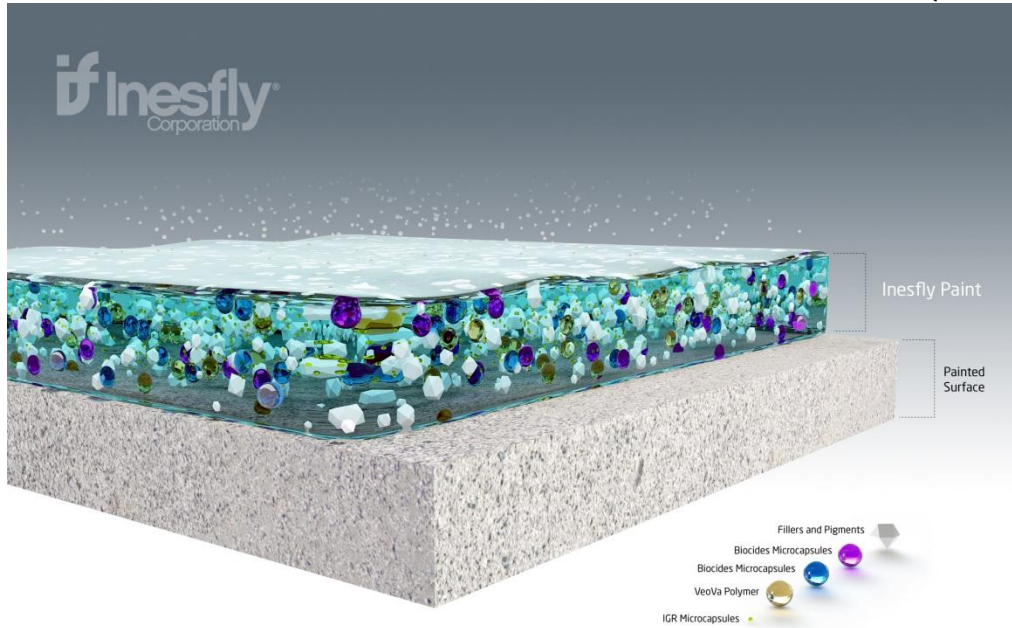
- Note:
- There was no statistical difference between Feedbee and pollen fed groups.
 - The diets were fed to bees in powder, patty and liquid forms.

6 - Feedbee doubles Honey crop

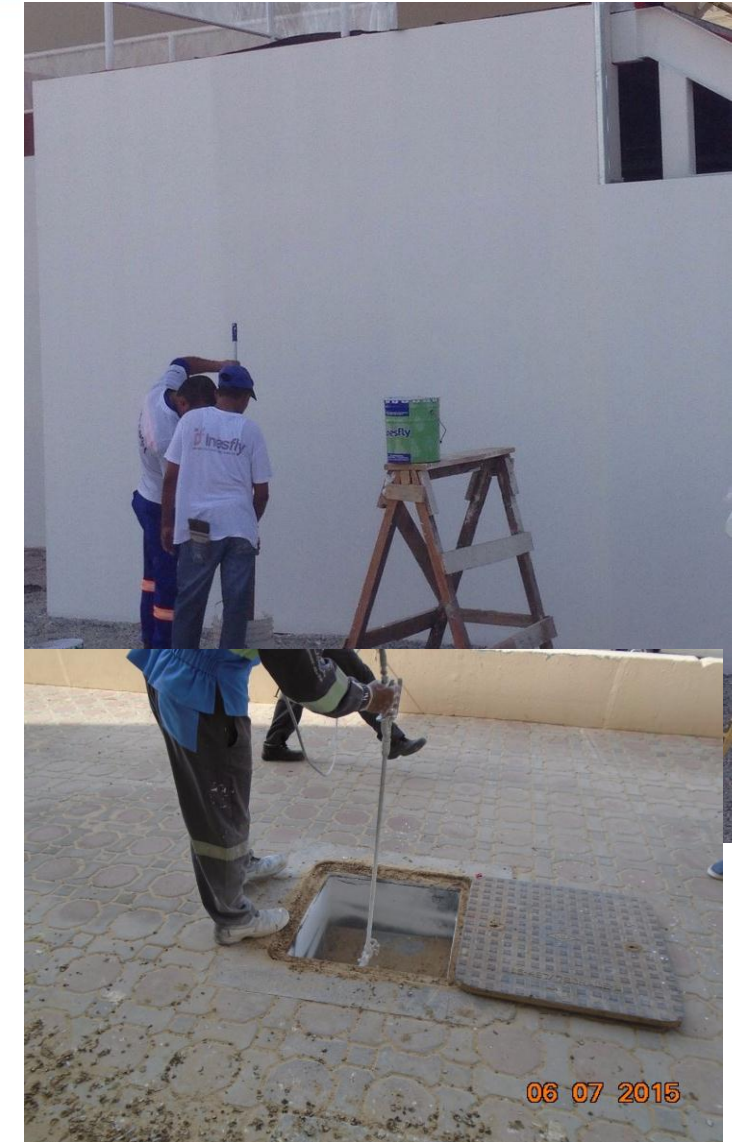
Research on the effect of Feedbee on honey production has been done in Canada, USA, Spain, Italy, Jordan, India, New Zealand, Australia, etc. and compared with pollen and some locally made soy-based diets & so-feed (control) groups. The results indicated that colonies fed Feedbee and pollen produced double the amount of honey per colony when compared with the honey crop of the control group and the colonies fed soy-based diets.

- Note:
- There was no statistical difference between Feedbee and pollen fed groups.
 - The diets were fed to bees in powder, patty and liquid forms.

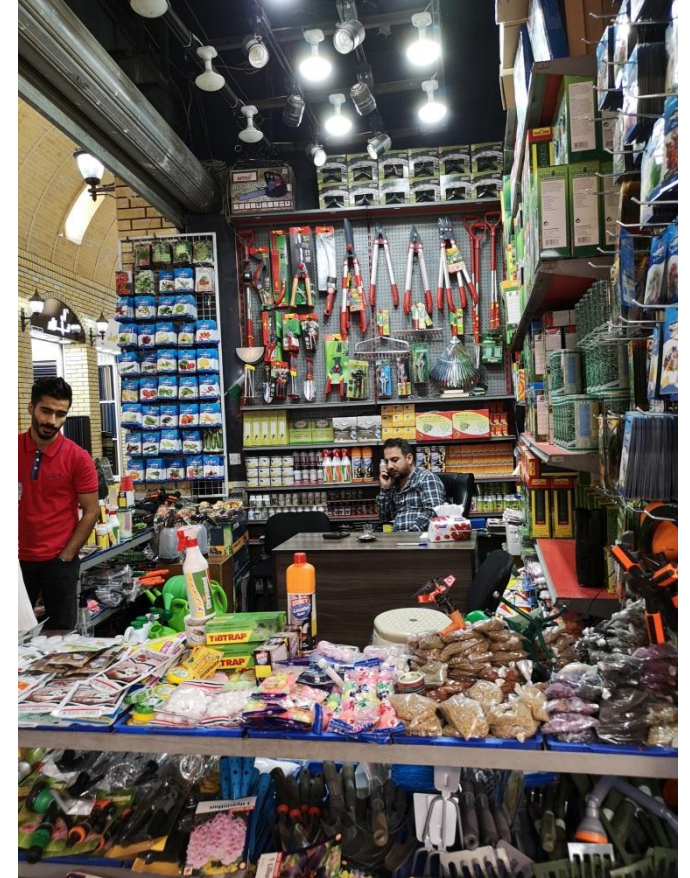
دهان الجدران المحتوي على مبيدات مكبسة على جزيئاته طريقة سهلة لمكافحة العديد من الحشرات الناقلة



Product scientifically tested to control disease vectors with high residual power.
Patent Dr. Pilar Mateo



يمكنك فتح محل لبيع المواد والمستلزمات الزراعية والمبيدات والاسمدة بالتعاون مع زميل لك من تخصص آخر



كن أميناً وصادقاً ولا تعمل بالمبيدات والمواد المزيّفة لأنها تعرضك للخطر



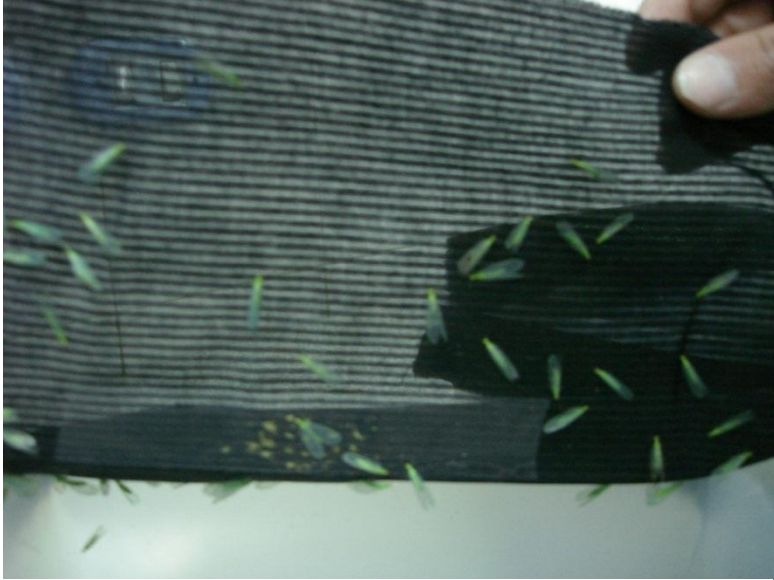
تربية الأعداء الحيوية .. انشأ وحدتك الإنتاجية واستفد من دروس الانترنت والشركات للتدريب



طفيل البيض
التريكوجراما
والمفترسات
من نوع اسد
المن
والدعاسيق
وطفيل البيض
تيلينومس



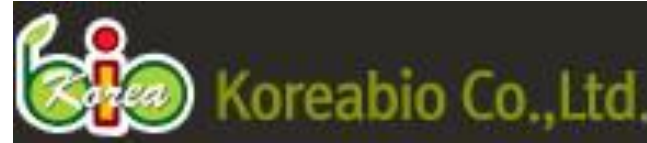
وحدة تربية الأعداء الحيوية في اسوان-مصر



يمكن ان تعمل مع الشركات العالمية وكيلا او موظفا لتتعلم
طريقة العمل ولا تبقى على الدوام في هذا المنصب وانما
طور عملك لتكون انت القائد ومديرا للشغل



المنتجات عالية الجودة هي التي تبقى



Swingfog SN 101



SHADCO ATI

BCS

BES



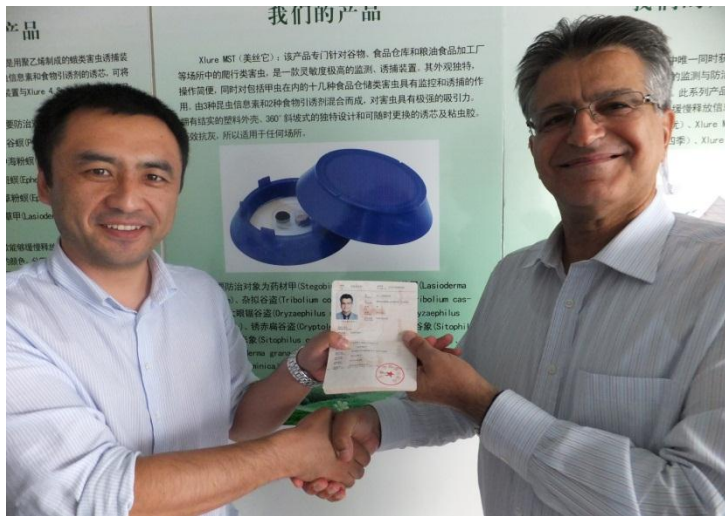
Mothcatcher

The moth or funnel trap is specially designed for capturing moths in hot and dusty conditions.

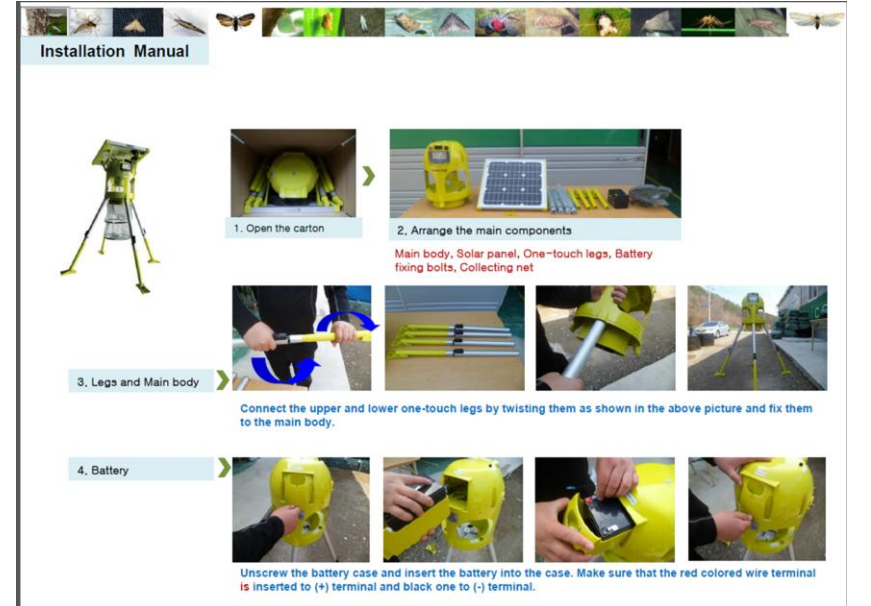


العلاقات الخارجية مهمة جداً وانشاء شبكة من الاختصاصيين تشاركهم ويشاركوك نشاطاتهم .. لاتخف وتتردد
فانت طاقة كامنة لا يستهان بها





كوريا مصدر للخبرات المتنامية فحاول معهم بما ترغب ان تطور حالك به



بدون البحث العلمي والاطلاع على الأرشيف والمتابعة تبقى متخلفاً عن اقرانك ممن يملكون مهارات ويتابعون أكثر







القصة لم تنتهي بعد.. فهناك الكثير ليقال
وما عليك إلا ان تجد السبيل لك ولشخصيتك
لا تكل ولا تمل من البحث والتمحيص
والقراءة والمتابعة واعلم ان غداً افضل من
اليوم..... شكراً